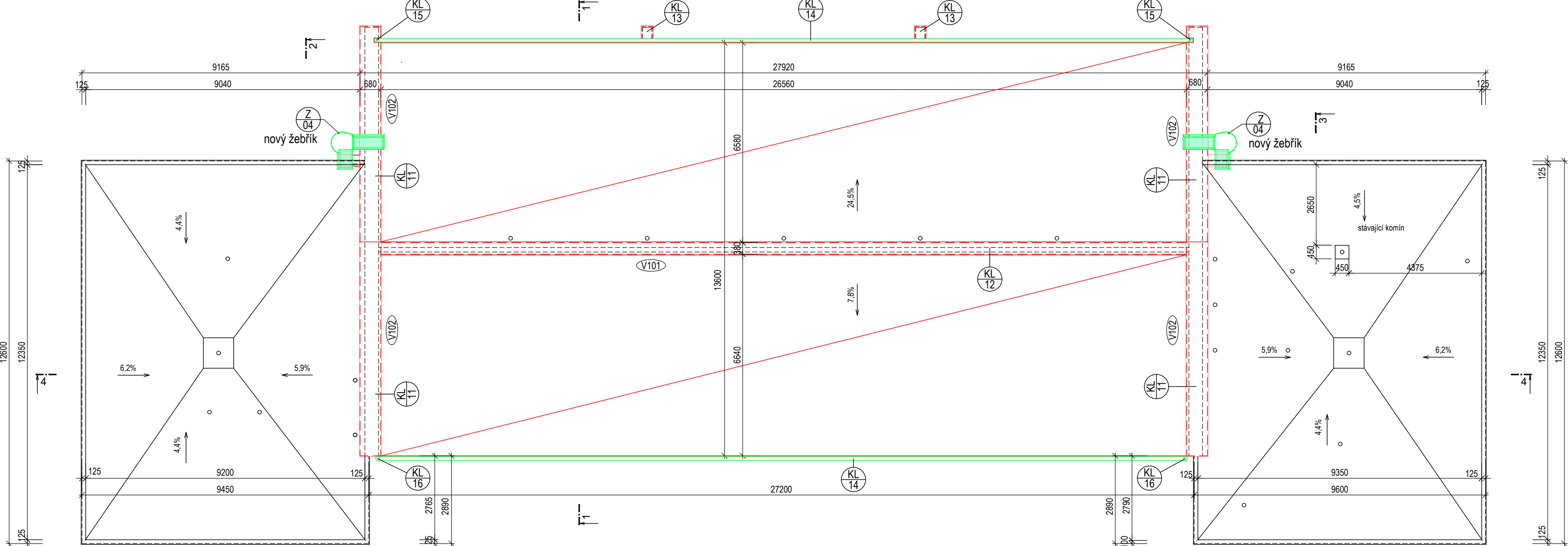


STŘECHA - nový stav M1:100

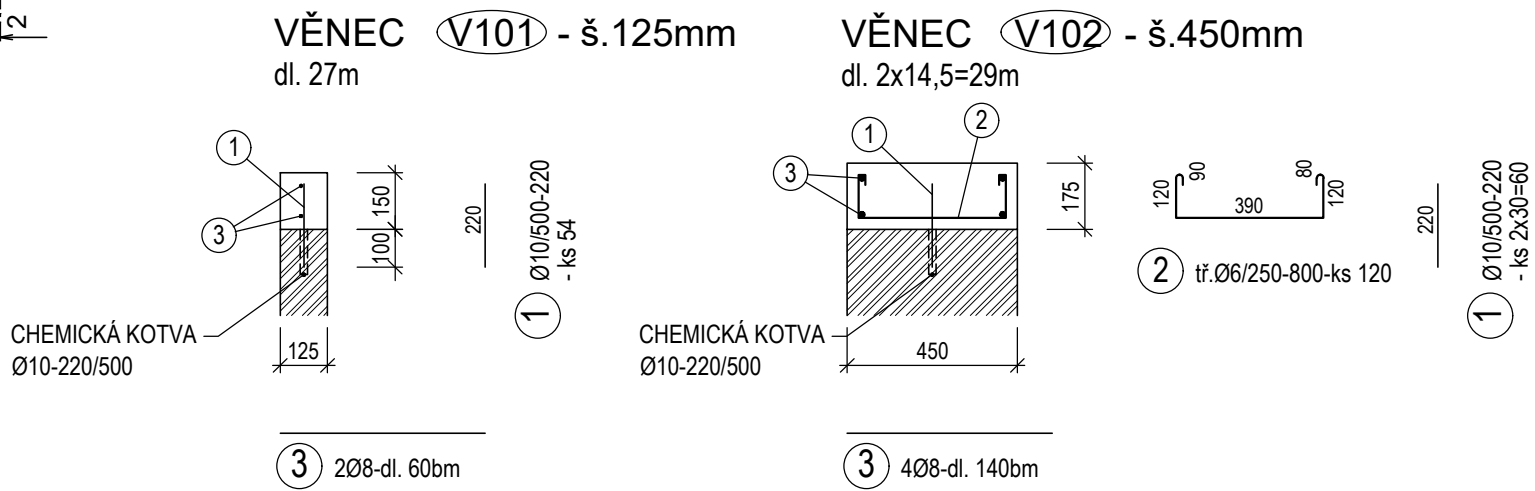


LEGENDA

- NOVÝ OK
- NOVÝ OKAP
- NOVÉ OPLECHOVÁNÍ ATIKY
- NOVÝ STŘEŠNÍ PÁŠT

REVIZE:	POPIS ZMĚNY:	DATUM:	VYPRACOVAL:

AKCE:	MŠ BRNO, PŠENÍK 18, p.o. DOVÝMĚNA OKEN A ZATEPLENÍ OBJEKTU - 1.etapa	STUPEŇ PD:	DVZ+DPS
INVESTOR A OBJEDNATEL:	Statutární město Brno, městská část Brno-střed Dominikánská 2642, 601 69 Brno	OBJEKT:	SO 01 - OBJEKT MŠ
MÍSTO STAVBY:	Pšeník 18, Brno parc. č. 1601, 1602, k. ú. Štýřovice	PROFESE:	D.1.1 - ARCHITEKTONICKO-STAVEBNÍ ŘEŠENÍ
GENERALNÍ PROJEKTANT:	INTAR s.r.o. Bezručova 811/17a, 602 00 Brno tel.: +420 543 422 211 www.intar.cz, info@intar.cz	ZAKÁZKOVÉ ČÍSLO:	20189261-4
VEDOUČÍ PROJEKTU:	ING. JOSEF KATOLICKÝ, jkatolicky@intar.cz	DATUM:	05/2020
HLAVNÍ INŽENÝR PROJEKTU:	ING. ARCH. B. LANCMAN, blancman@intar.cz	FORMÁT:	4 x A4
ZHOTOVITEL ČÁSTI:		KOPIE:	
ODPOVĚDNÝ PROJEKTANT:	ZKRATOCHVILOVÁ, zkratochvilova@intar.cz	MĚŘÍTKO:	1:100
VYPRACOVAL:	ZDEŇKA KRATOCHVILOVÁ, zkratochvilova@intar.cz	VÝKRES:	STŘECHA Nový stav
		EVIDENČNÍ ČÍSLO:	20189261_D.1.1_1.11
		ČÍSLO VÝKRESU:	1.11
		REVIZE:	



VÝPIS VÝZTUŽE

Prvek	Pol.	Profil	Délka 1ks	ks	Ø	6	8	10
Věnce	1	Ø 10	0,22	114				25,08
	2	Ø 6	0,80	120	96,00			
	3	Ø 8	200,00	1		200,00		
Délka celkem (m)					96,00	200,00	25,08	
Hmotnost (kg/bm)					0,222	0,395	0,617	
Hmotnost díle profilu (kg)					21,31	79,00	15,47	
Hmotnost celkem (kg)						100,3		

BETON C20/25  
OCEL B 500B